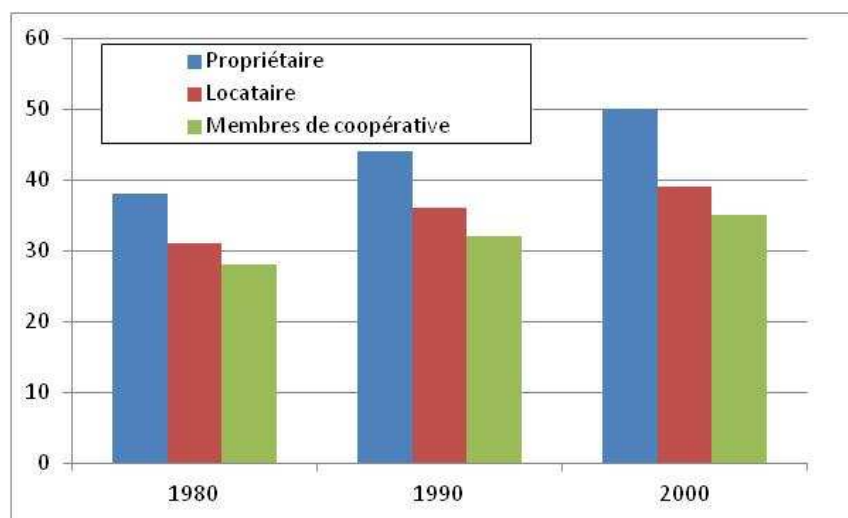




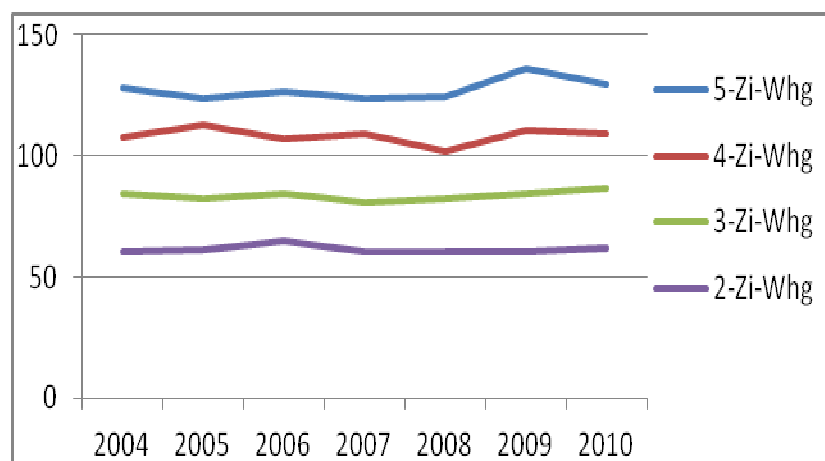
## Surfaces habitables, standards et occupation : tendances dans le secteur de la construction de logements d'utilité publique

H.C. Daeniker, mandataire de FédérHabitation / [hansconrad.daeniker@wohnbund.ch](mailto:hansconrad.daeniker@wohnbund.ch)

### Recensements 1980-2000 : évolution de la surface habitable par personne en m<sup>2</sup> (sans tenir compte des résidences secondaires) :

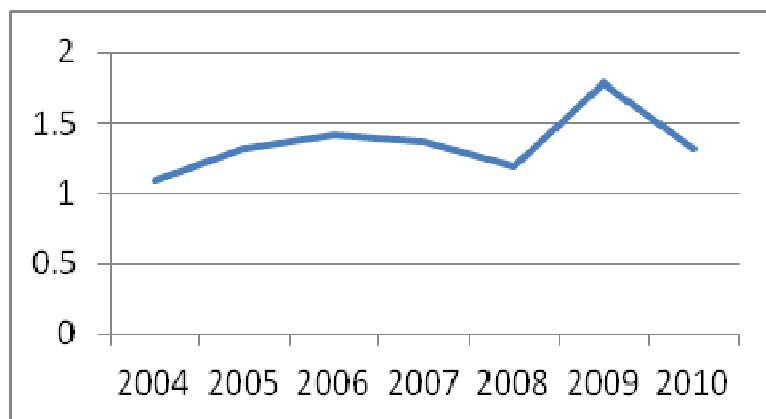


### Surfaces nettes habitables en m<sup>2</sup> de nouveaux logements coopératifs, 2004-2010, pour toute la Suisse :



(demandes de prêts au fonds de roulement pour des constructions en coopérative ; données de l'OFL)

### Locaux sanitaires de nouveaux logements 3 pièces en coopérative :



(source : voir ci-dessus)

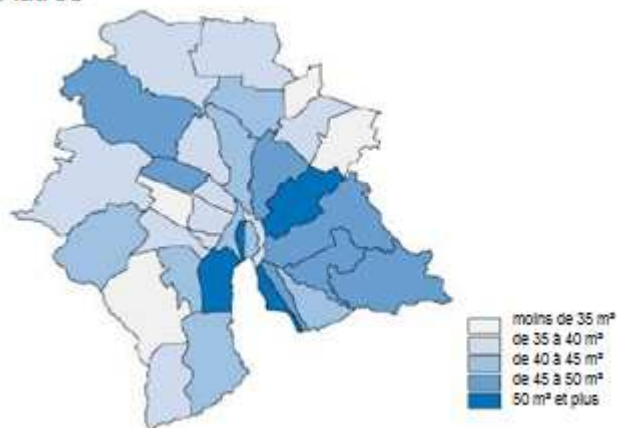
Pour les logements de 4 pièces et plus, deux locaux sanitaires sont la norme et sont obligatoires pour les nouvelles constructions financées à l'aide du fonds de roulement (système d'évaluation de logements, SEL).

### Surface habitable moyenne par personne indépendamment de l'âge du logement, ville de Zurich 2009

Membres de coopérative

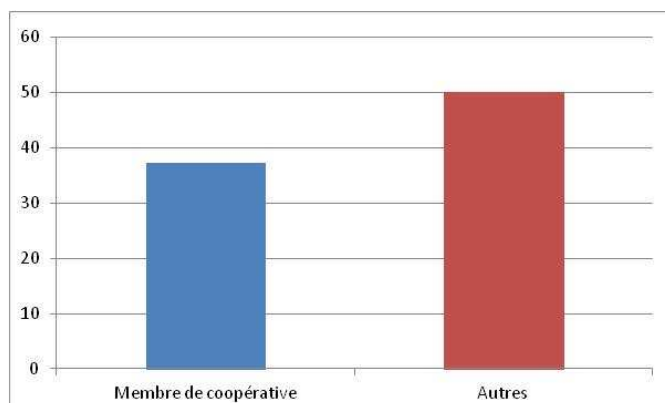


Autres



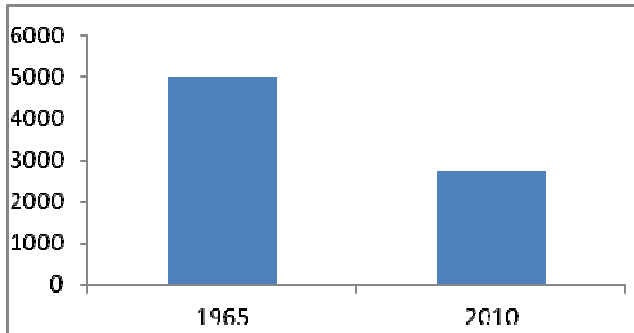
(évolution et coopératives d'habitation de la ville de Zurich : GenossenschaftlerInnen in der Stadt Zürich, juin 2011, p. 27)

### Surface habitable moyenne par personne dans des logements construits entre 2000 et 2009, ville de Zurich 2009 :



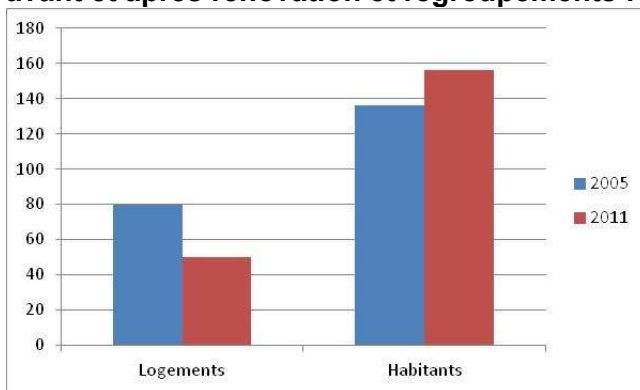
(source : voir ci-dessus)

**Tscharnergut, Berne: nombre d'habitants lors de la création du quartier en 1965 et en 2010 :**



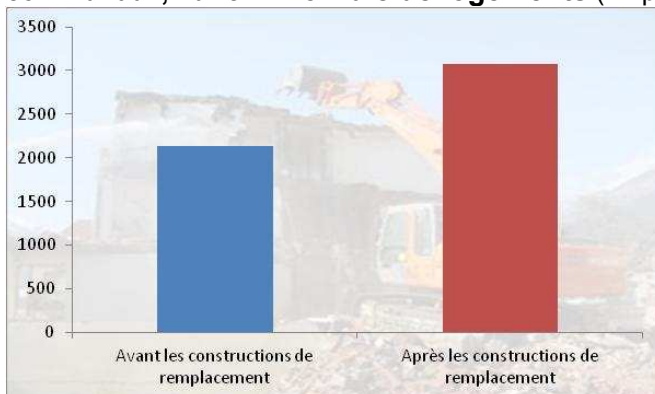
(Bund 2009-01-09)

**Logements et habitants pour la même surface habitable, avant et après rénovation et regroupements :**

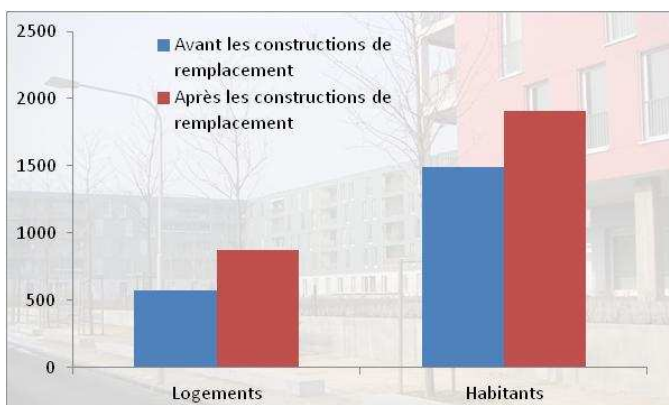


(coopératives d'habitation du personnel de la Confédération BEP Zurich, lotissement Industrie 1 / données de la BEP)

**Densification par des constructions de remplacement de lotissements coopératifs et communaux, Zurich : Nombre de logements (22 projets projetés ou venant de s'achever) :**



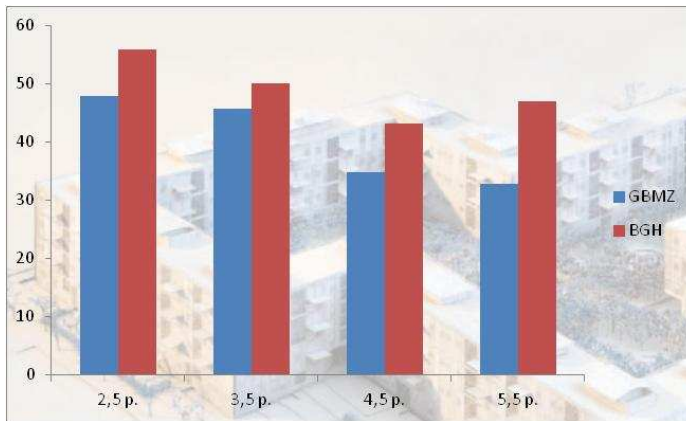
**Nombre de logements et d'habitants (pour 7 lotissements dont le nombre d'habitants est connu) :**



(Hochparterre 9/2011)

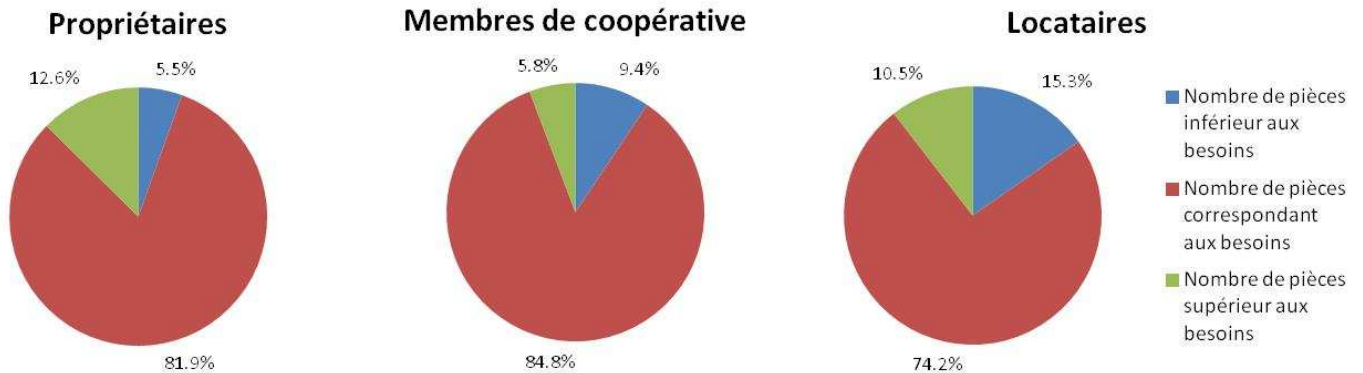
(Hochparterre 9/2011)

**Consommation de surface habitable en m<sup>2</sup> par habitant dans le lotissement coopératif Klee, Zurich Affoltern, lors de leur emménagement en 2011 :**



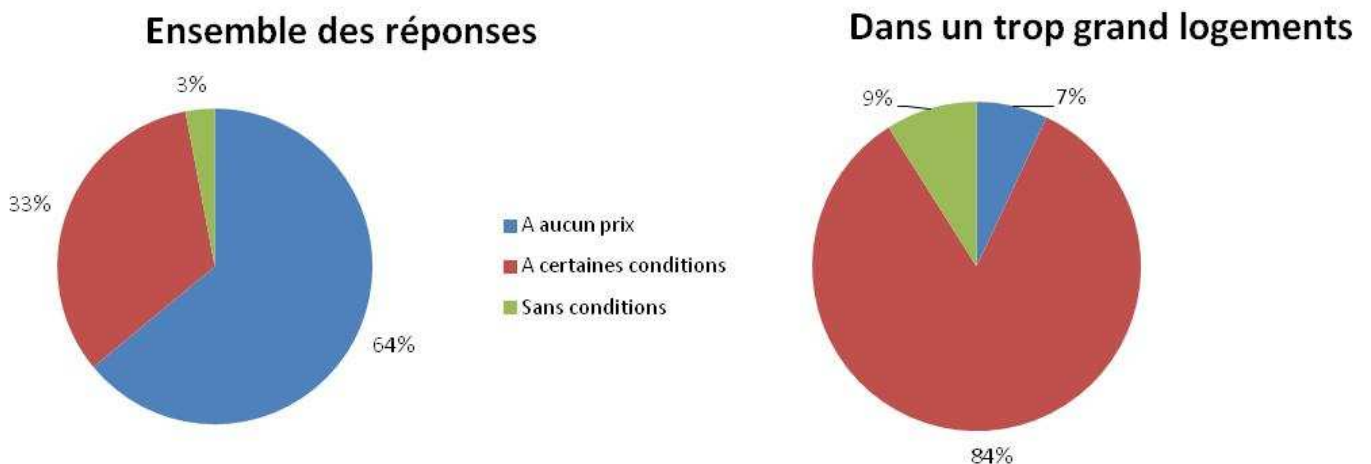
(données fournies par la BGH = Baugenossenschaft Hagenbrünneli et la GBMZ = Gemeinnützige Bau- und Mietergenossenschaft)

**Appréciation subjective de la taille de son logement, Suisse 2009 :**



(Univox 2009 / Philippe Thalmann « Pénurie de logements et conditions d'habitation », Lausanne 2010)

**Disponibilité à emménager dans un logement plus petit :**



(Univox 2009 / Philippe Thalmann « Pénurie de logements et conditions d'habitation », Lausanne 2010)