

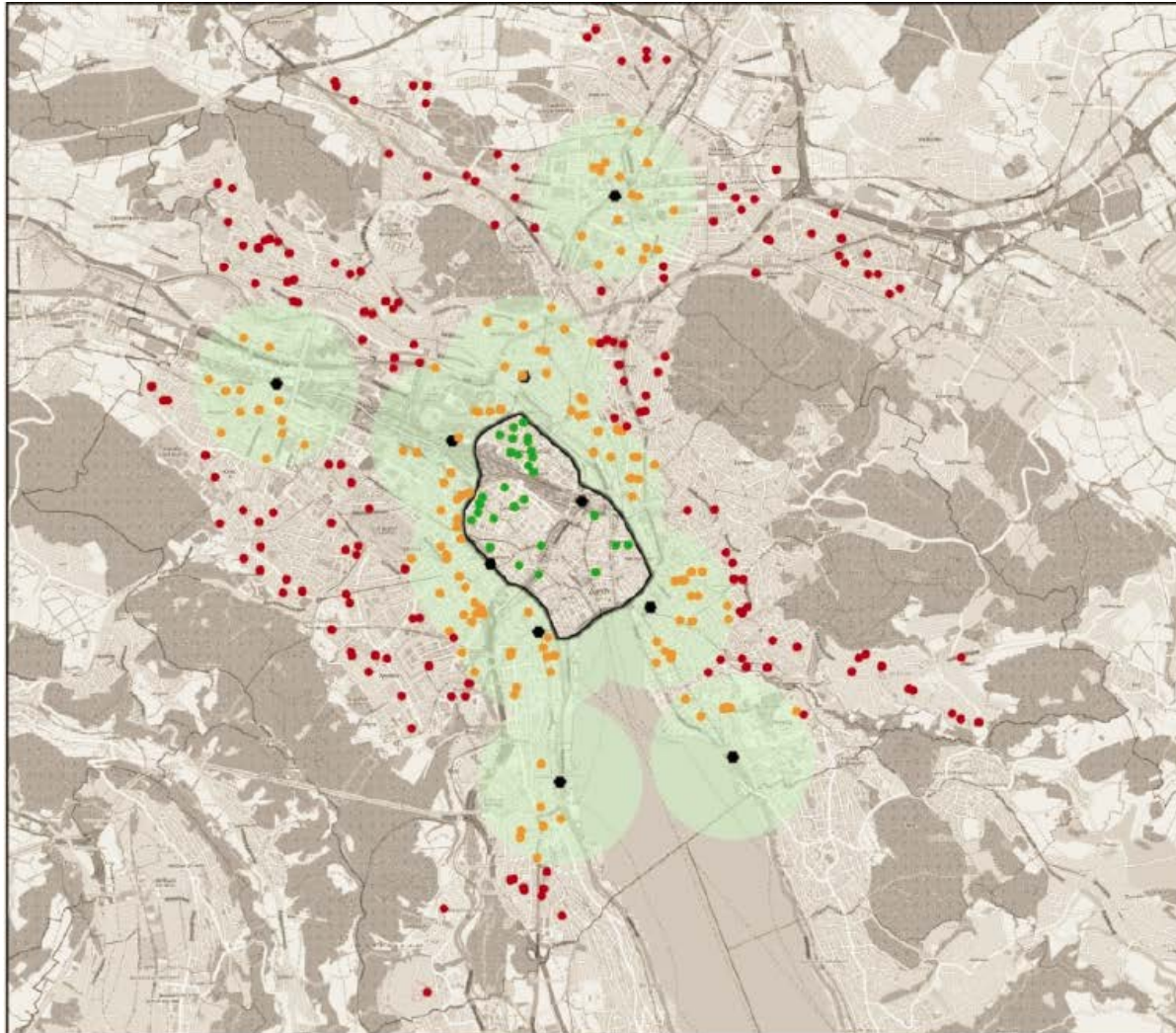
# Gesucht: Städtische Dichte



Grenchner Wohntage, 8. November 2012

Joëlle Zimmerli, Zimraum

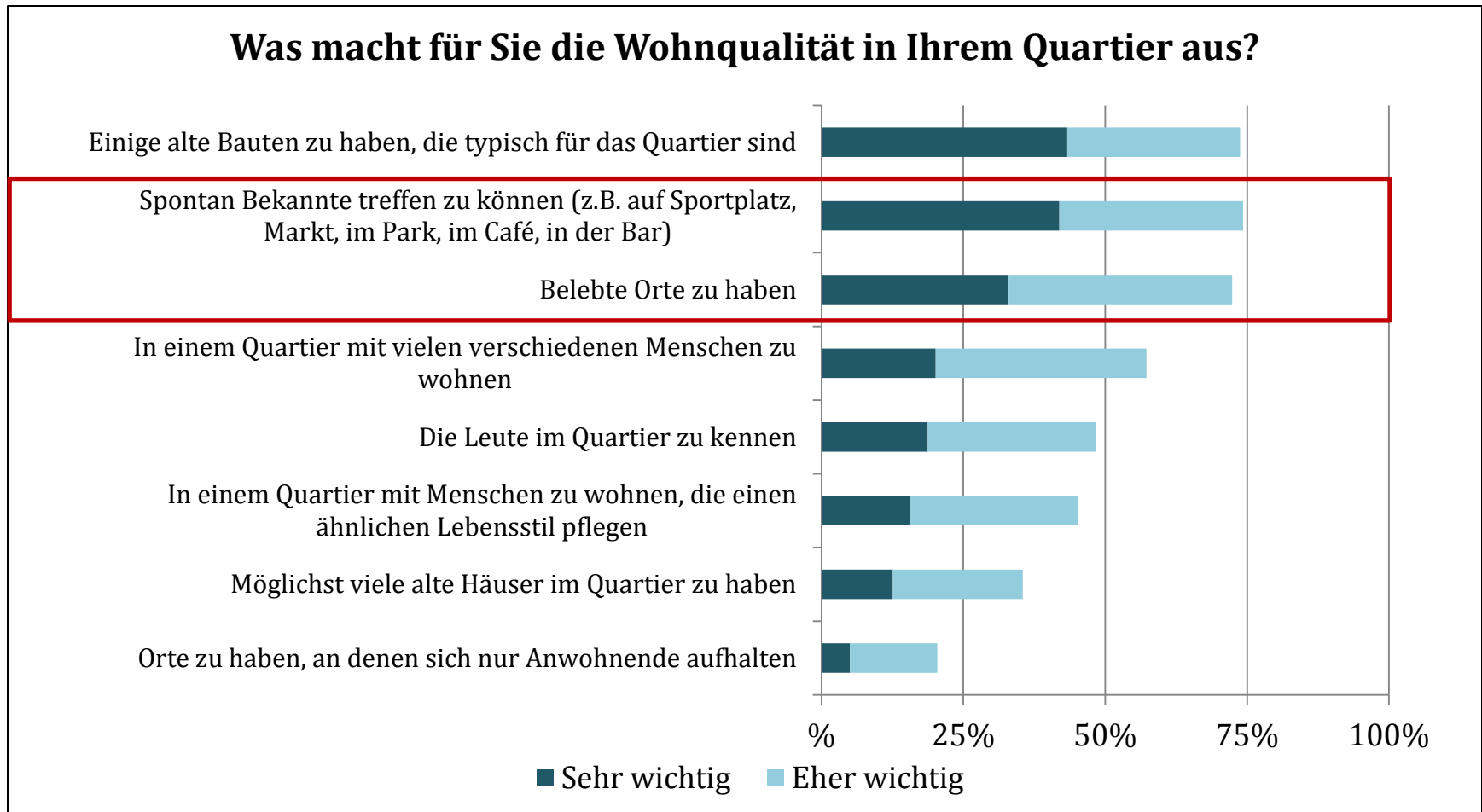
# Bedeutung (städtischer) Wohnlagen bei Wohnentscheiden



## Legende

- zentrale Innenstadt
- innerhalb 1000m von S-Bahn Station
- schlechter erschlossen
- S-Bahn Station
- S-Bahn Station Buffer
- Innenstadtperimeter

# Von der Bereitschaft enger zusammenzurücken: Dichte bietet den Bewohnern Wohnqualität





# Unterschiedliche Bedürfnisse je nach Wohnlage

## Zentrale Innenstadt:

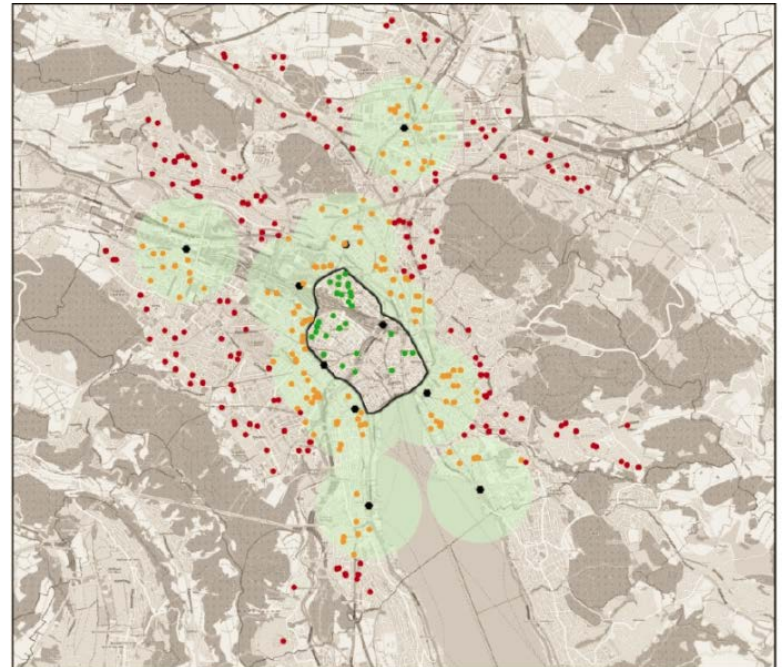
- Altstadthäuser / alte Bausubstanz als Identitätsmerkmale
- Grosse Durchmischung bei der Quartierbevölkerung
- Belebte Orte im Quartier

## S-Bahnstandorte:

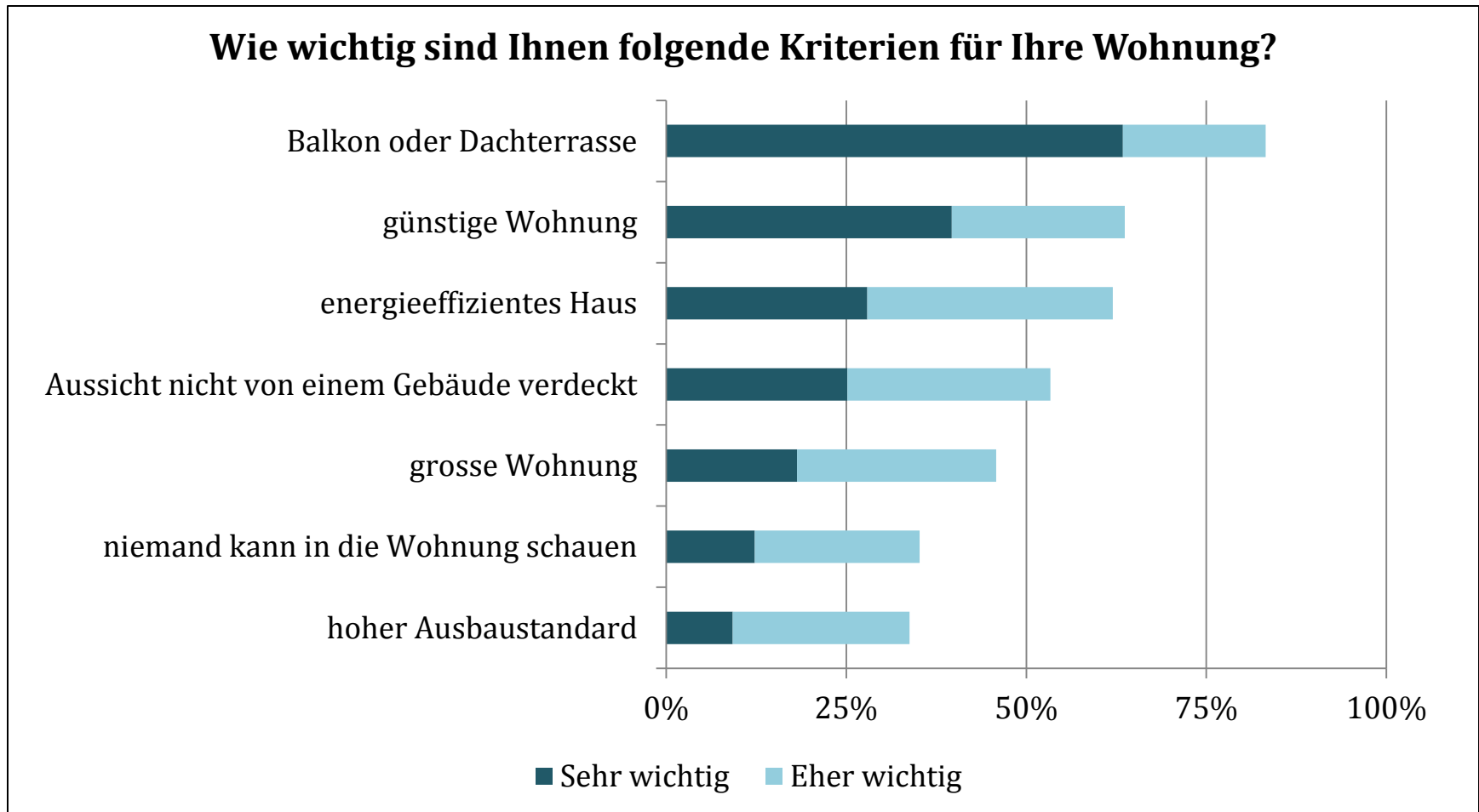
- Spontan Bekannte treffen können
- Verschiedene Quartierbewohner

## Dörfliche Wohnlagen:

- Leute im Quartier kennen
- Orte nur für Anwohner
- Ähnlicher Lebensstil



# Was muss eine Wohnung in der Stadt erfüllen



# Unterschiedliche Bedürfnisse je nach Wohnlage

## Zentrale Innenstadt:

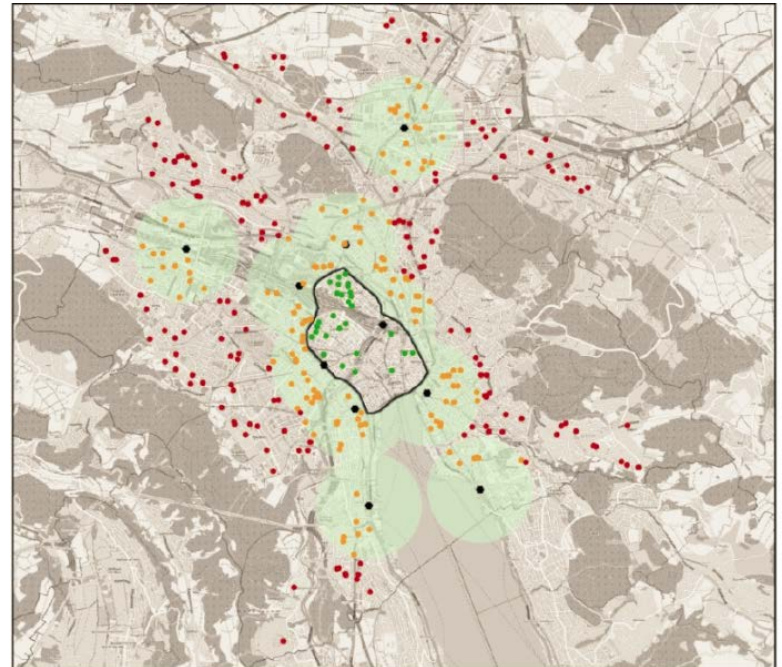
- Günstig

## S-Bahnstandorte:

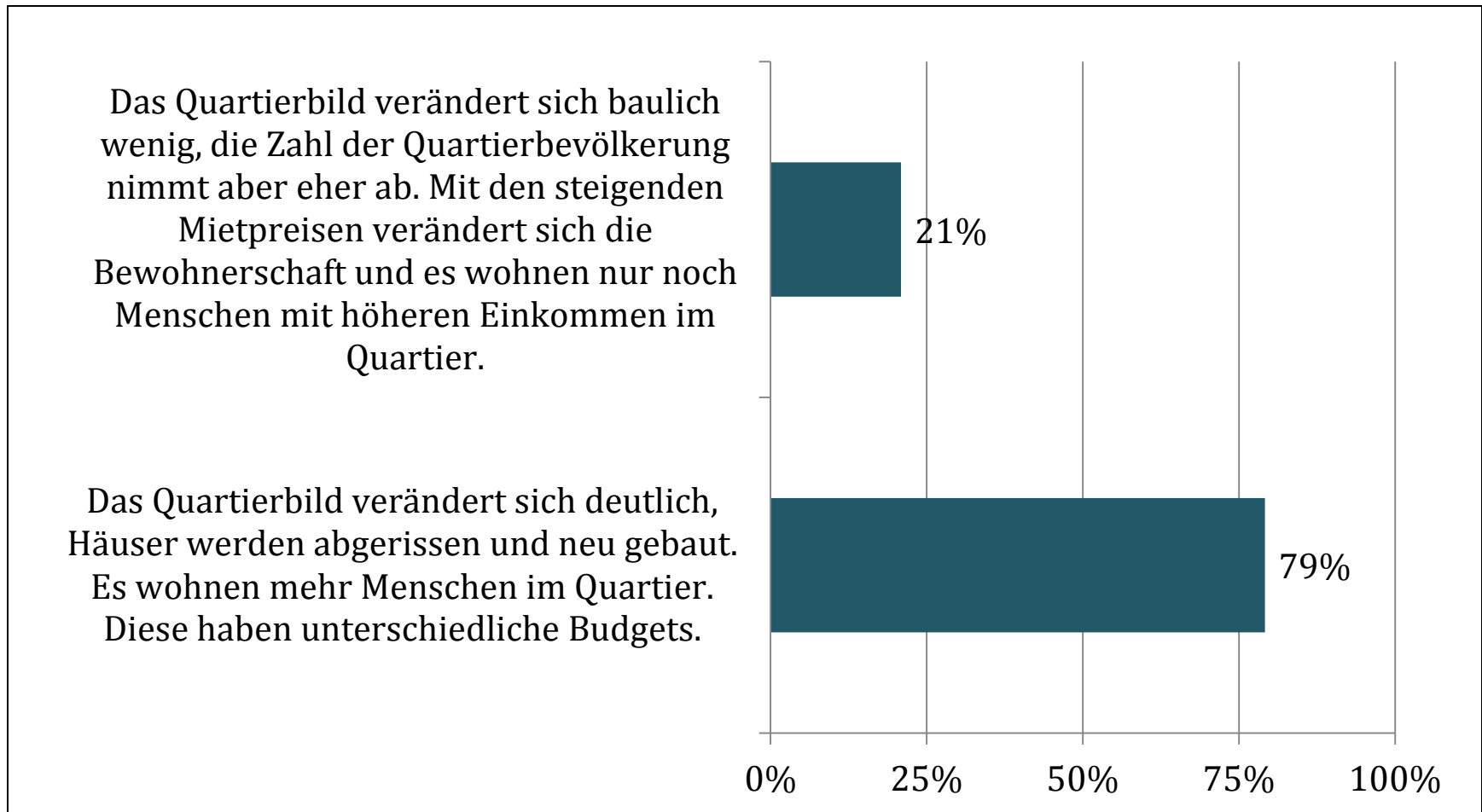
- Hoher Ausbaustandard
- Grosse Wohnung

## Dörfliche Wohnlagen:

- Aussicht nicht verdeckt
- Niemand schaut in die Wohnung

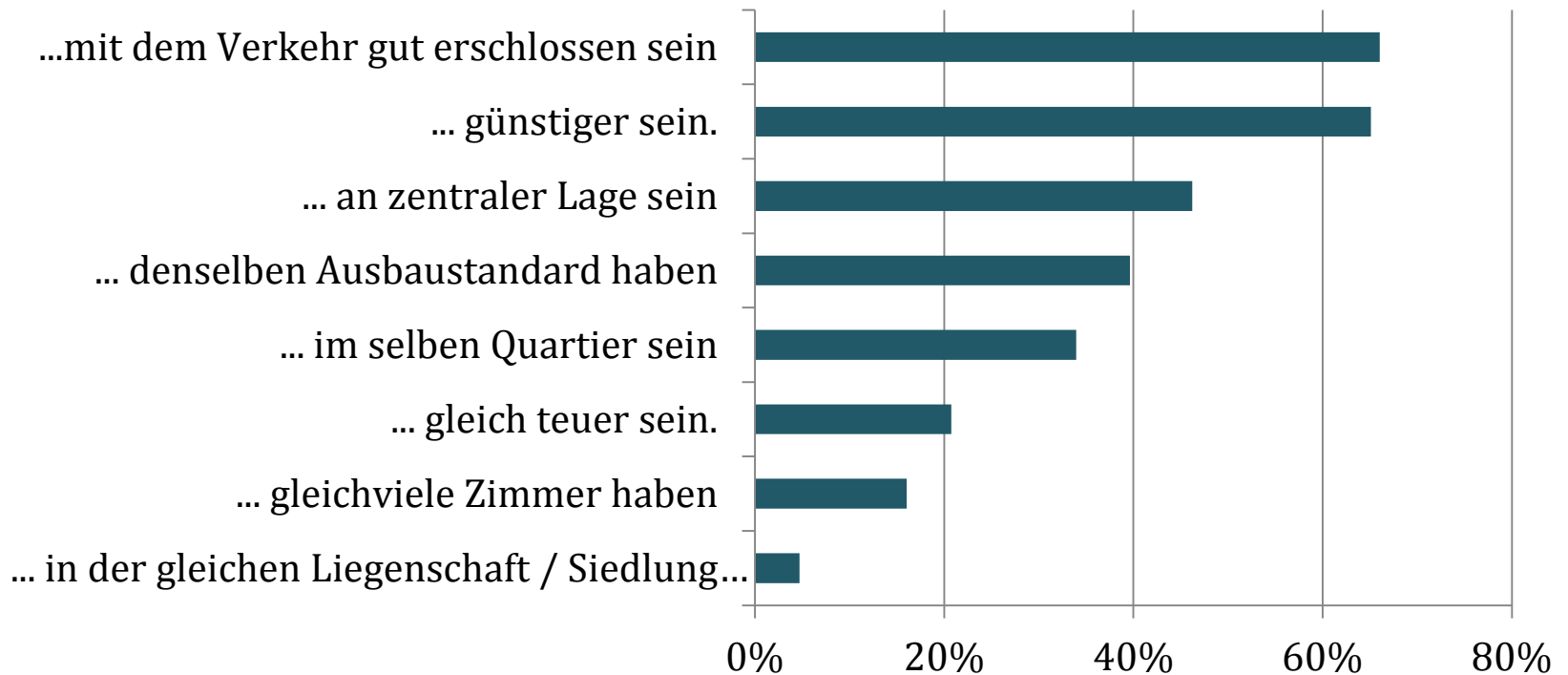


## Zukunftsszenarien: Welche Veränderung wäre Ihnen lieber?



# Wo ist man dafür bereit, sich einzuschränken

## Unter welchen Bedingungen würden Sie in eine kleinere Wohnung ziehen? Sie soll...





# Was erfordert eine kommunale Wohnraumstrategie?

- Unterscheidung des Gemeindegebiets in unterschiedliche Wohnqualitäten
  - z.B. zentral / innenstädtisch, gut angeschlossen, dörflich / Gartenstadt
- Festlegen von Entwicklungsgrundsätzen und Zielen zur gewünschten Nutzung, zum Städtebau und zur Bewohnerschaft
  - Nur Wohnen / Wohnen und Arbeiten / Wohnen, Arbeiten und Freizeit
  - Städtebauliche Dichte, Belebung von öffentlichen Räumen
  - Angebote: Freizeit, Mobilität, Versorgung
  - Mischung nach Lebensphasen, Lebenslagen
- Einbindung wichtiger Player
  - Soziokultur / Verkehr / Polizei
  - Immobilienwirtschaft / Eigentümer
  - Region / Partnerstädte