

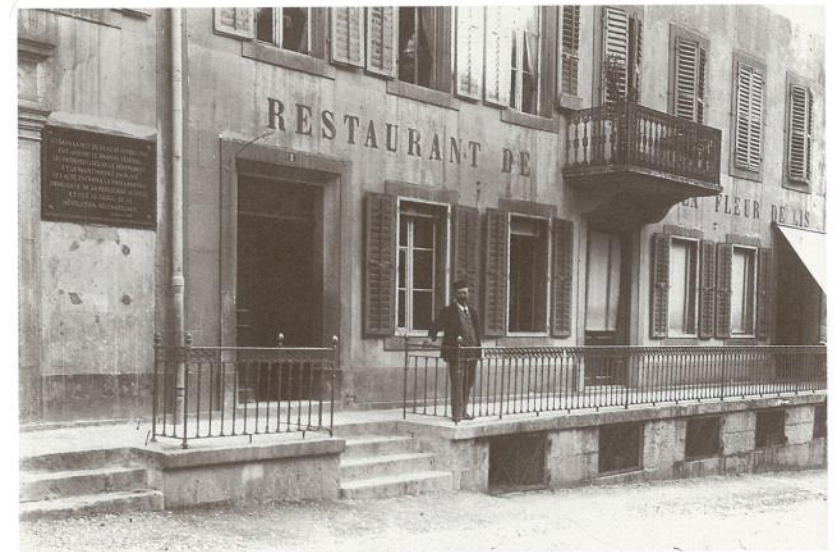
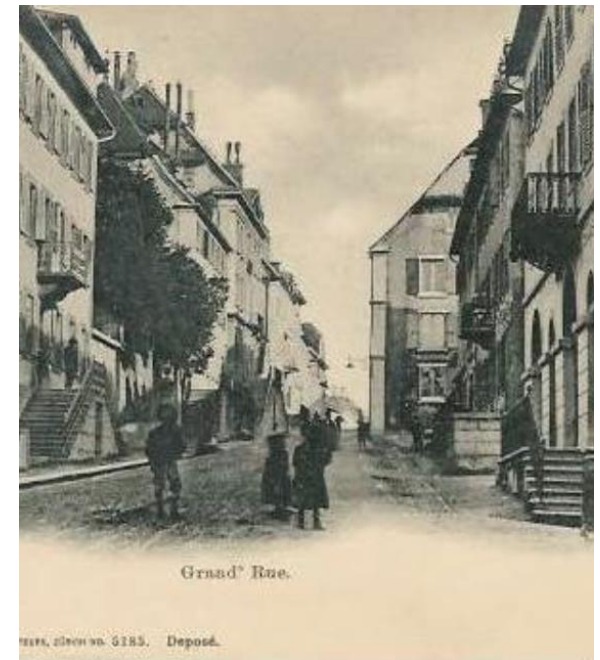
Réhabiliter un lieu historique pour lui redonner sa vocation d'accueil et de commerce: Hôtel Fleur-de-Lis, Le Locle



Prof. Dr Nicolas Babey, Haute école de gestion Arc,
coopérateur « Savoir-faire Le Locle »

Historique de l'Immeuble

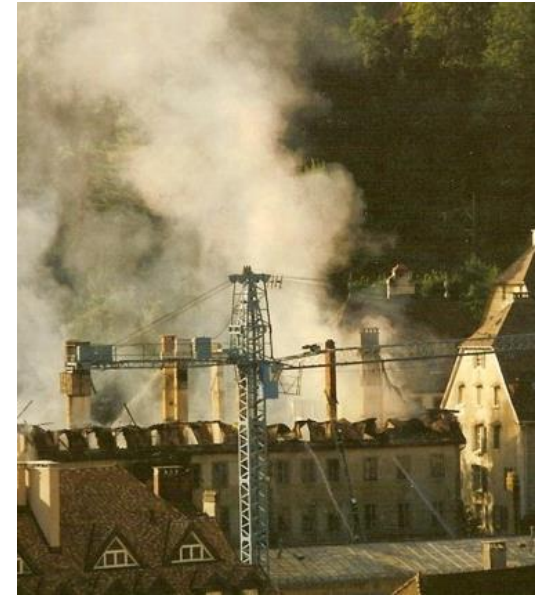
- Révolution neuchâteloise de 1848.
- Auberge de la Fleur de Lis.
- 3 étages, 30 mètres de long, 2200 m2 de surface exploitable.
- Label UNESCO du Locle et de La Chaux-de-Fonds



Le N° 1 de la Grande-Rue, ancienne auberge de la "Fleur de Lis" d'où - ô ironie du sort - partit la Révolution neuchâteloise de 1848!

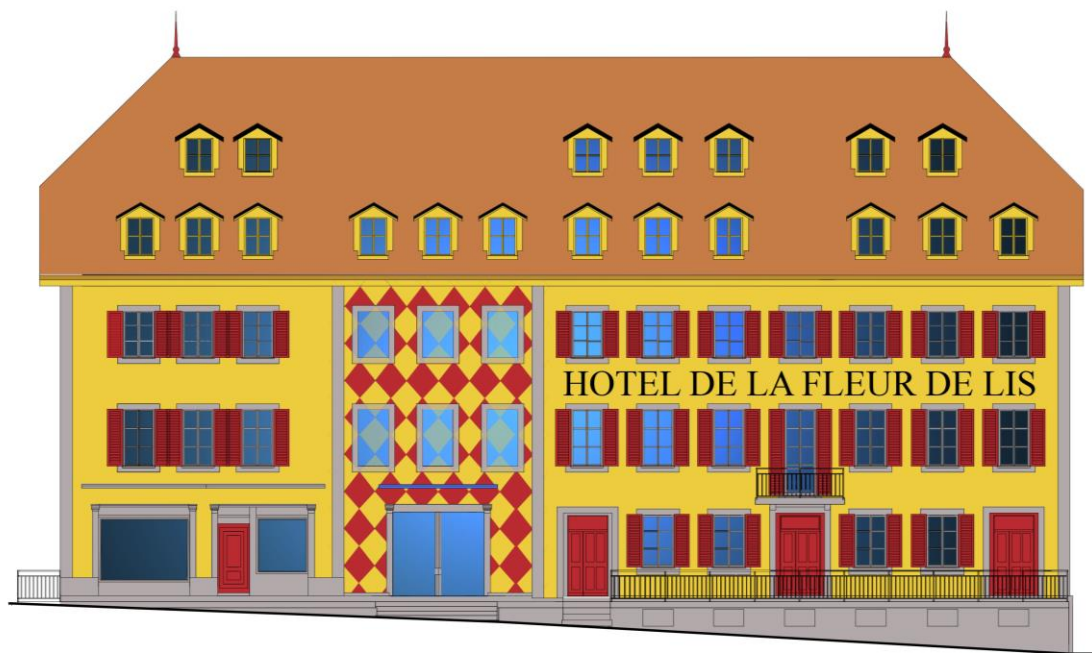
L'incendie

- Incendie du bâtiment dans les années 90.
- Pose d'une charpente et d'un toit.
- Aucune autre réparation.
- Marché immobilier atone
- L'immeuble menace de s'écrouler dans les années 2000.



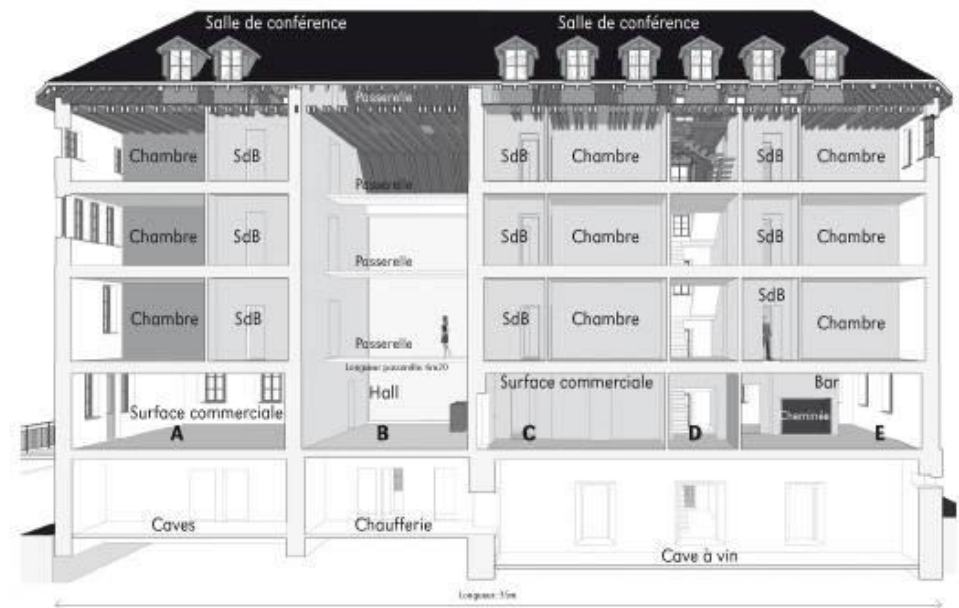
La sauvegarde

- Création de la Coopérative « savoir-faire Le Locle » en 2013.
- Objectifs: redonner à l'immeuble sa vocation initiale; valoriser les métiers d'artisanat et d'art régionaux.
- Les entreprises locales deviennent elles-mêmes coopératrices: premier round de financement participatif local.
- Cette première étape permet aux autorités communales de confier un prêt sans intérêt à la Coopérative.
- 2 études de marché réalisées par l'EHL et le Crédit suisse hôtelier. Les résultats positifs ouvrent la porte à des fonds institutionnels (fonds LPR, banque).



Crowdfunding

- Budget de 6.2 mios de francs pratiquement bouclé, en partie grâce à l'opération de crowdfunding pourtant modeste.
- Opération menée par la HEG Arc, en collaboration avec la plateforme wemakeit.ch.
- Inversion de la géographie des donateurs.
- Depuis la fin de l'opération, les dons continuent à affluer, sans qu'aucune explication rationnelle ne permette d'expliquer ce phénomène.



Merci de votre attention!