



Ville de Lausanne

Service de l'urbanisme

Direction de la culture et  
du développement urbain



# Développer les quartiers pour une ville inclusive. Enjeux et pistes à partir de projets lausannois.

Yves Bonard

Journées suisses du logement / Berne / 17.11.2022

# Une « ville inclusive » ? Constat

Une exclusion de certains publics



pauvres...?  
migrants...?



femmes...?  
seniors...?



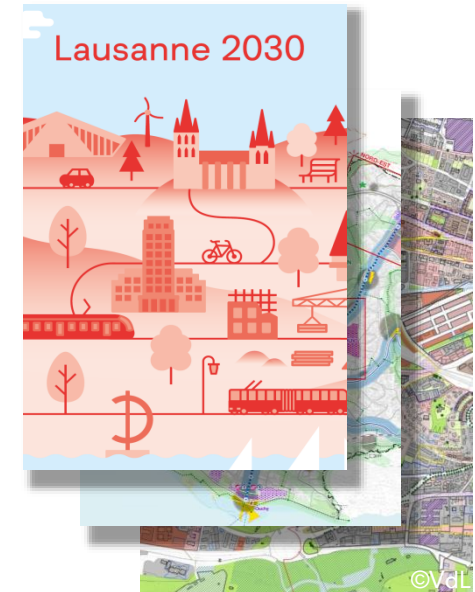
enfants...?  
handicapés...?

# Un regard d'urbaniste sur l'inclusion

2 dimensions

## Une « offre » urbaine inclusive

- *Logements (LUP)*
- *Espaces publics (parcs, rues, places...)*
- *Equipements publics (crèches, EMS...)*
- *Mobilité TP et active (réseau)*
- ...



## Des processus de projet inclusifs

- *Participation de tous les publics*





Ville de Lausanne

Service de l'urbanisme

Direction de la culture et  
du développement urbain

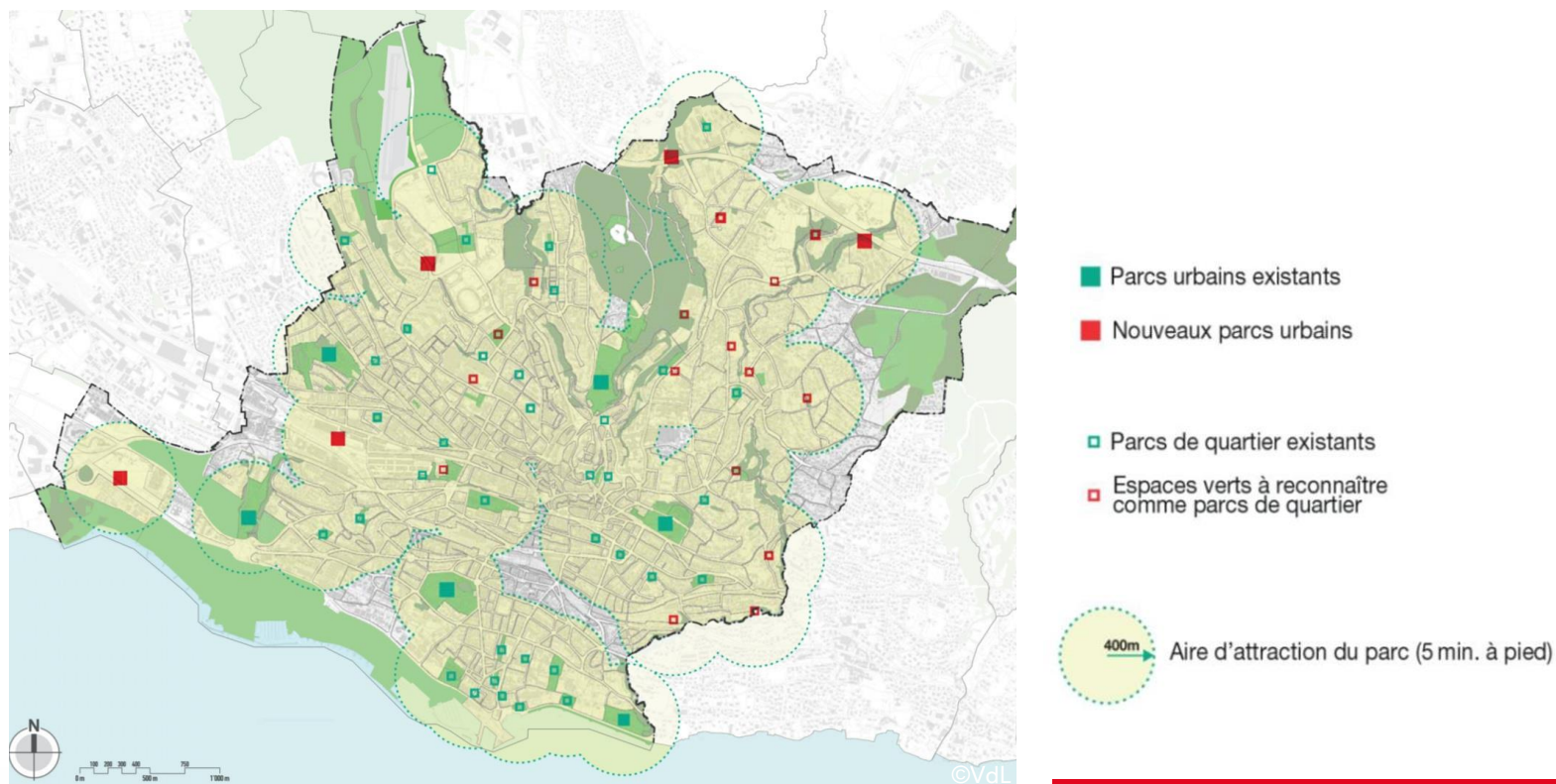


**Vers la ville inclusive.  
Pistes à partir de projets lausannois.**

# « Offre » urbaine inclusive

2 exemples

- **Logements** : quotas de LUP dans les projets urbains
- **Espaces publics** : un parc à 5' à pied



# Processus de projet inclusifs

Projeter  
ensemble

- Riponne\Tunnel



**Publics cibles**  
Une démarche  
pour chaque  
public



**Pop.marginal.**  
Soupe  
populaire, radio  
FMR



**Ouvrir le champ**  
Projets  
d'étudiant·e·s  
UNIL



**Débattre**  
Exposition et  
discussion dans  
l'espace public

# Processus de projet inclusifs

Aménager  
ensemble

- Quartier du Vallon



**Place de jeu**  
dessinée  
avec les  
enfants



**Plantages**  
réalisés en  
chantier  
participatif



**Modération**  
réalisée en  
chantier  
participatif



**Gouvernance**  
12 ans de  
démarche  
participative (!)

# Offre et processus de projet inclusifs

- **Avenue de Cour** : adapter les logements *pour* et *avec* les aînés

**Construction de logements adaptés**  
à prix modérés

**Adaptation de logements existants**  
orientée sur les besoins et envies  
exprimés par les seniors

**Implication communautaire** des  
seniors dans la démarche (« vieillir  
chez soi »)



©Pro Senectute

projet modèle

  
Schweizerische Eidgenossenschaft  
Confédération suisse  
Confederazione Svizzera  
Confederaziun svizra  
  
Office fédéral du développement territorial ALE  
Secretariat d'Etat à l'économie SECO  
Office fédéral de l'environnement OFEV  
Office fédéral de l'agriculture OFAG  
Office fédéral du logement OFEL  
Office fédéral de la santé publique OFSP  
Office fédéral des routes OFROU  
Office fédéral du sport OFSPD

  
Ville de Lausanne  
Service du logement  
et des gérances

**PRO  
SENECTUTE**  
PLUS FORTS ENSEMBLE





Ville de Lausanne

Service de l'urbanisme

Direction de la culture et  
du développement urbain

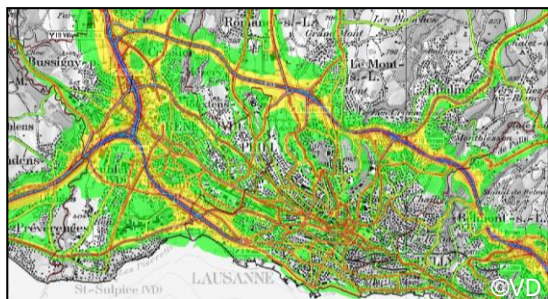


Pour conclure...

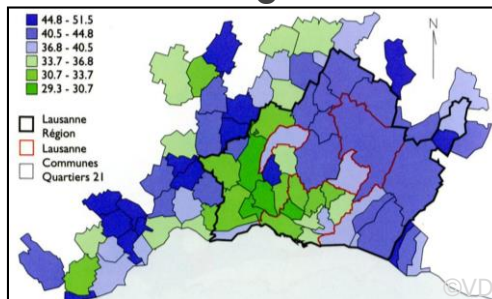
# Conclusion : défis pour faire la ville inclusive !

Viser une équité d'accès... à un cadre de vie de qualité et aux aménités urbaines.

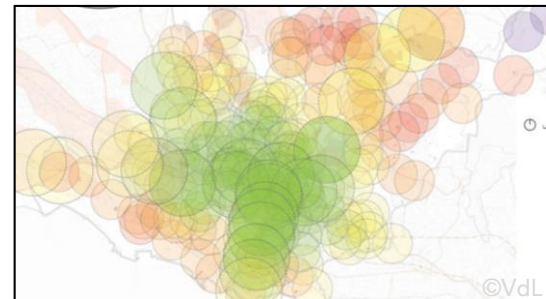
Bruit



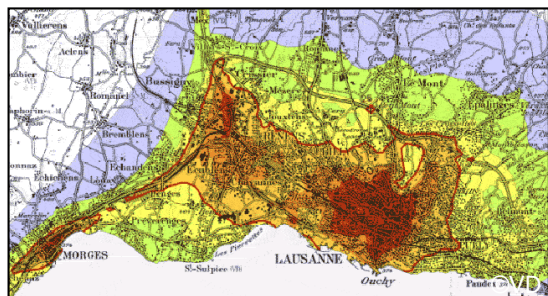
Surface du logement /hab.



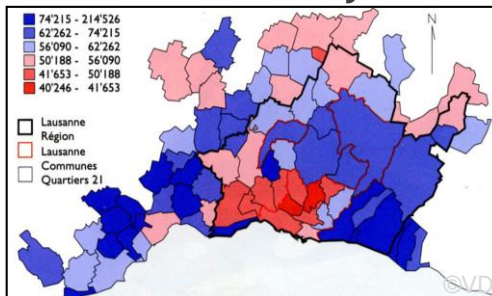
Accessibilité TP au centre-ville



NOx



Revenu net moyen



Situations d'enclavement



# Merci de votre attention !



[www.lausanne.ch/urbanisme](http://www.lausanne.ch/urbanisme)  
[yves.bonard@lausanne.ch](mailto:yves.bonard@lausanne.ch)