



Stadt Bern
Direktion für Bildung
Soziales und Sport



Wege zu inklusiven Gemeinden und Quartieren

Round-Table-Gespräch: Blickpunkt Bern

Isabel Marty, Fachstelle Sozialplanung Stadt Bern
17. November 2022, Eventfabrik Bern



Ausgangslage und Herausforderungen Stadt Bern

- Einwohner*innen heute: rund 144'000
- Prognose bis 2050: rund 160'000 Personen (+ 14%)
- Prognose ältere Menschen bis 2050: rund 40'000 (+ 30%)
- Prognose Kinder / Jugendliche: rund 32'000 (ab 2030 ~ stabil)
- Heute: 46% der Berner*innen leben in Einpersonenhaushalten
- Heute: 15% der Menschen ab 85 Jahren, 27% der Menschen ab 90 Jahren leben in einer Alters- / Pflege- / Spitaleinrichtung
- Seit einigen Jahren: starker Anstieg bei Kleinkindern -> hoher Schulraumbedarf

Wohnstrategie mit Massnahmen

Wohnstadt der Vielfalt

Oktober 2018

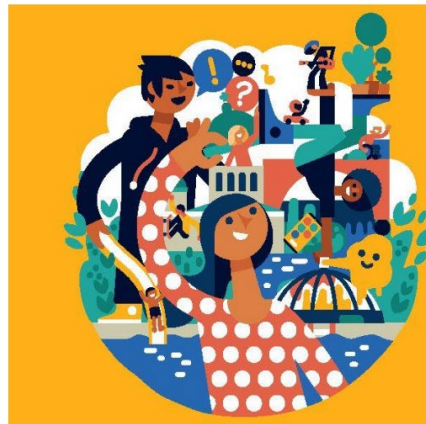
STEK 2016

Stadtentwicklungs
Gesamtbericht

behördenverbindlich

Gemeinderat

UNICEF Aktionsplan für eine kinder- freundliche Gemeinde 2021- 2024



Stadt Bern

Direktion für Bildung
Soziales und Sport



Eine Stadt für alle – Schwerpunkt Alter

Altersstrategie 2030 mit Massnahmen 2020–2024

Wir sind da bei Fragen zum Leben in deinem Quartier



Kindertreff Chinderchübu
Öffnungszeiten
Dienstag bis Freitag von 14.00-18.00

Adresse
Sulzhenbühlstrasse 53





Quartiermitwirkung Stadtteil 3

Über uns

Themen

Mitglieder

Quartiermagaz

Stadtteil 3

Wir wirken mit!

Stadtteil 3: Mattenhof-Weissenbühl

Angrenzend an Innenstadt, Köniz und Wabern, an die Aare und den Könizbergswald,

bietet der **Stadtteil 3: Mattenhof-Weiss**

Er beherbergt etwas über 30'000 Bewohner. Er ist in 12 statistische Bezirke aufgeteilt:

Zu jedem Quartier gibt es eine Kurz-Beschreibung.

Holligen



©: Urban Catalyst



Stadt Bern
Direktion für Bildung
Soziales und Sport





Stadt Bern
Direktion für Bildung
Soziales und Sport





Masterplan Viererfeld/Mittelfeld

20. Mai 2020



21

2 Städtebauliches Konzept

Lage in der Stadt
Das neue
Quartier in der
Nachbarschaft
verankern

Ein Quartier kann nur dann lebendig genutzt werden, wenn es mit der Nachbarschaft und dem Stadtzentrum in Austausch steht.



VIERERFELD MITTELFELD



Stadt Bern
Direktion für Bildung
Soziales und Sport

